

Liceum Ogólnokształcące

im. Stanisława Wyspiańskiego
w Rymanowie



Rymanów

ul. Szkolna 2, 38-480 Rymanów
tel. (fax) 13 4355020
e-mail: zsprymanow@rymanow.pl
www.zsprymanow.pl

Nie szukaj - znalazłeś!



LO W RYMANOWIE - OFERTA EDUKACYJNA



PROFILE

- ★ **matematyczno - fizyczny**
z elementami AI (wykorzystanie sztucznej inteligencji na lekcjach, szkolenia dronowe)
- ★ **geograficzno - matematyczny**
z elementami AI, szkolenia dronowe
- ★ **językowo - biznesowy**
- ★ **humanistyczno - psychologiczny**
- ★ **medyczno - ratowniczy**
- ★ **Oddział Przygotowania Wojskowego**
(Certyfikat MON)
- ★ **Oddział o Profilu Mundurowym**
(Certyfikat MSWiA)

OFERTA JĘZYKOWA

Język wiodący – angielski:

(na poziomie podstawowym, rozszerzonym lub dwujęzycznym)

Drugi język do wyboru: niemiecki, rosyjski, francuski, włoski, hiszpański

(wszystkie realizowane na poziomie podstawowym lub rozszerzonym)

Profil matematyczno – fizyczny / z elementami AI szkolenia dronowe

Przedmioty realizowane na poziomie rozszerzonym:
obowiązkowo - **matematyka**

Dodatkowo: 1 lub 2 przedmioty do wyboru:

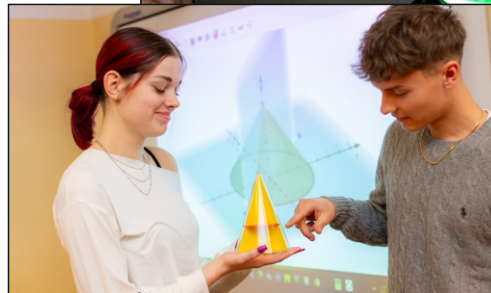
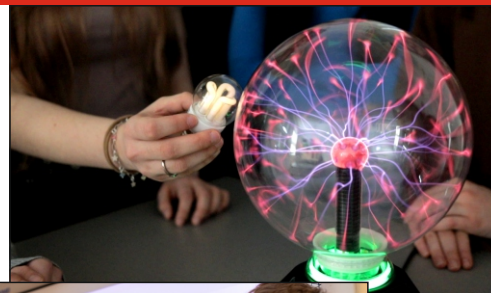
- **geografia, fizyka, informatyka, biologia, język angielski**

Przedmiot uzupełniający dostosowany do profilu klasy:

- **programowanie w matematyce / AutoCAD**

Przedmioty punktowane podczas rekrutacji:

- **język polski, matematyka, język angielski, fizyka**



Profil geograficzno – matematyczny / z elementami AI szkolenia dronowe

Przedmioty realizowane na poziomie rozszerzonym:
obowiązkowo - **geografia**

Dodatkowo: 1 lub 2 przedmioty do wyboru.

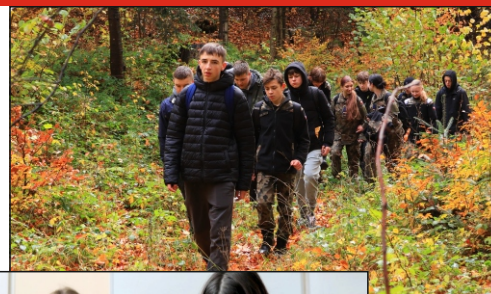
- **matematyka, fizyka, informatyka, język angielski, chemia**

Przedmiot uzupełniający dostosowany do profilu klasy:

programowanie / zajęcia z AutoCada / elementy geodezji i kartografii

Przedmioty punktowane podczas rekrutacji:

język polski, matematyka, język angielski, geografia



Profil językowy / z grupą dwujęzyczną



Niezbędne formalności:

- test kompetencji językowych (maj - czerwiec).
Więcej na stronie www.zsprymanow.pl (dla grupy dwujęzycznej)

Przedmioty realizowane na poziomie rozszerzonym:

- Obowiązkowo - **język angielski**
- Dodatkowo: 1 lub 2 przedmioty do wyboru:
- **drugi język obcy, geografia, biologia, historia, wos**

Przedmiot uzupełniający dostosowany do profilu klasy:
elementy translatoryki

Przedmioty punktowane podczas rekrutacji:
język polski, matematyka, język angielski, język obcy nowożytny

Profil medyczno – ratowniczy



Przedmioty realizowane na poziomie rozszerzonym:
obowiązkowo - **biologia**

Dodatkowo: 1 lub 2 przedmioty do wyboru:
- **chemia, fizyka, język polski, geografia, język angielski**

Przedmiot uzupełniający dostosowany do profilu klasy:
ratownictwo medyczne

Przedmioty punktowane podczas rekrutacji:
język polski, matematyka, język angielski, biologia.

Profil humanistyczno – psychologiczny

Przedmioty realizowane na poziomie rozszerzonym:
obowiązkowo - **język polski**

Dodatkowo: 1 lub 2 przedmioty do wyboru:

- **historia, wos, biologia, chemia, język angielski**

Przedmiot uzupełniający dostosowany do profilu klasy:

**podstawy dziennikarstwa/podstawy psychologii
/ elementy prawa**

Przedmioty punktowane podczas rekrutacji:

język polski, język angielski, historia, biologia



Współpraca międzynarodowa

Liceum Ogólnokształcące w Rymanowie to szkoła nowoczesna, otwarta na świat i aktywnie uczestnicząca w międzynarodowej współpracy edukacyjnej. W ostatnich latach szkoła realizowała prestiżowe projekty V4 Generation we współpracy z partnerami z Węgier i Słowacji, łącząc edukację historyczno-kulturową z działaniami proekologicznymi.

W ramach projektu „Polsko-Węgierskim szlakiem po wiedzy i zdrowie” uczniowie i nauczyciele z Polski i Węgier wspólnie odkrywali historię obu narodów, uczestnicząc w mobilnościach, wizytach studyjnych i zajęciach terenowych w Polsce i na Węgrzech. Z kolei projekt „Eco future – the only future” pozwolił młodzieży zdobyć praktyczną wiedzę z zakresu ochrony środowiska, odnawialnych źródeł energii i zrównoważonego rozwoju poprzez warsztaty, wyjazdy edukacyjne oraz realne działania ekologiczne w szkołach.

Uzupełnieniem tych działań był projekt Erasmus+, dzięki któremu nauczyciele LO w Rymanowie podnieśli swoje kompetencje językowe i metodyczne podczas kursów

zagranicznych. Zdobyte doświadczenia przekładają się na nowoczesne metody nauczania, rozwój uczniów i kolejne ambitne inicjatywy międzynarodowe.

Liceum w Rymanowie to miejsce, gdzie edukacja łączy tradycję, innowację i europejski wymiar współpracy.



Oddział Przygotowania Wojskowego



Certyfikat Ministerstwa Obrony Narodowej

Przedmioty realizowane na poziomie rozszerzonym:
obowiązkowo - **geografia**

Dodatkowo: 1 lub 2 przedmioty.

- **wos, historia, matematyka, biologia, język angielski**

Przedmiot uzupełniający dostosowany do profilu klasy:
kryminalistyka, obsługa dronów

Przedmioty punktowane podczas rekrutacji:

język polski, matematyka, język angielski, geografia

Współpraca z uczelniami wyższymi

Liceum Ogólnokształcące w Rymanowie od lat konsekwentnie buduje silne relacje z renomowanymi uczelniami wyższymi w regionie i w całej Polsce: Uniwersytet Jagielloński, Akademia Górniczo – Hutnicza w Krakowie, Politechnika w Krakowie, Uniwersytet Rzeszowski, Politechnika Rzeszowska, Wyższa Szkoła Informatyki i Zarządzania w Rzeszowie, Państwowa Akademia Nauk Stosowanych w Krośnie, Uczelnia Państwowa im. Jana Grodka w Sanoku. Współpraca ta stanowi ważny element naszej oferty edukacyjnej i realne wsparcie dla uczniów w planowaniu dalszej ścieżki kształcenia.

Dzięki partnerstwom z uniwersytetami, politechnikami oraz uczelniami medycznymi i ekonomicznymi nasi uczniowie uczestniczą w wykładach otwartych, warsztatach laboratoryjnych oraz zajęciach prowadzonych przez pracowników naukowych.

W ramach współpracy organizowane są również wyjazdy na dni otwarte, konferencje naukowe i zajęcia pokazowe.

Uczniowie mają możliwość konsultacji z wykładowcami oraz studentami, poznają kierunki studiów „od środka” i świadomie planują swoją przyszłość edukacyjną. Wspólne projekty edukacyjne i konkursy przedmiotowe pozwalają rozwijać pasje oraz zdobywać cenne doświadczenia, które procentują podczas rekrutacji na studia.



Certyfikat Ministerstwa Spraw Wewnętrznych i Administracji

Przedmioty realizowane na poziomie rozszerzonym:

obowiązkowo - *wiedza o społeczeństwie*

Dodatkowo: 1 lub 2 przedmioty do wyboru.

- *geografia, historia, matematyka, biologia, język angielski*

Przedmiot uzupełniający dostosowany do profilu klasy:

ratownictwo medyczne, obsługa dronów

Przedmioty punktowane podczas rekrutacji:

język polski, matematyka, język angielski, geografia.



Ciekawe wyjazdy za granicę



INTERNAT LO w Rymanowie



Internat w Rymanowie jest placówką opiekuńczo-wychowawczą przeznaczoną dla uczniów Liceum Ogólnokształcącego w Rymanowie. Zapewniamy naszym podopiecznym całodobową opiekę i odpowiednie możliwości do realizacji kształcenia. Dążymy do stworzenia odpowiednich warunków zapewniających wychowankom rozwój różnorodnych umiejętności i zainteresowań. Życie w internacie to mały, kontrolowany krok w dorosłość i samodzielność, połączony z opieką wychowawców i młodzieńczą radością z przebywania w gronie rówieśników, gdzie samemu jednak trzeba zatroszczyć się o sprawy codzienne, takie jak: organizacja czasu, sprząatanie, pranie oraz panowanie nad codziennymi wydatkami. Internat mieści się w gmachu szkoły oraz w sąsiadującym z nim budynku strzelnicy.

Do dyspozycji naszych wychowanków oddajemy:

- 27 pokoi wieloosobowych,
- stołówkę szkolną, aneksy kuchenne,
- sale lekcyjne do indywidualnej nauki,
- świetlice wyposażone w telewizory,
- atrakcyjne formy spędzania czasu wolnego,
- wewnętrzny i zewnętrzny monitoring budynku,
- obiekty sportowo-rekreacyjne (sala gimnastyczna, siłownia, kompleks boisk sportowych Orlik).

Internat czynny jest w okresie trwania zajęć dydaktyczno-wychowawczych od godziny 17:00 w niedzielę do godziny 18:00 w piątek. Podczas weekendów, ferii zimowych i letnich oraz przerw świątecznych placówka jest nieczynna. Opiekę nad wychowankami sprawuje wykwalifikowana kadra pedagogiczna, która realizując działania wychowawcze, dba o bezpieczeństwo swoich podopiecznych, stwarza im jak najlepsze warunki do nauki i rozwoju osobistego, a także motywuje ich do podejmowania różnego rodzaju inicjatyw i aktywności. Mieszkańcy internatu mają możliwość korzystania z wielu form zajęć pozalekcyjnych organizowanych na terenie szkoły.

